

Localisation dans l'immeuble



B-211  
B-511  
B-611

B-212  
B-512  
B-612

B-203  
B-503  
B-603

**LOGEMENT IEPA**

Chemin Daniel-Ihly 21, 1213 Petit-Lancy

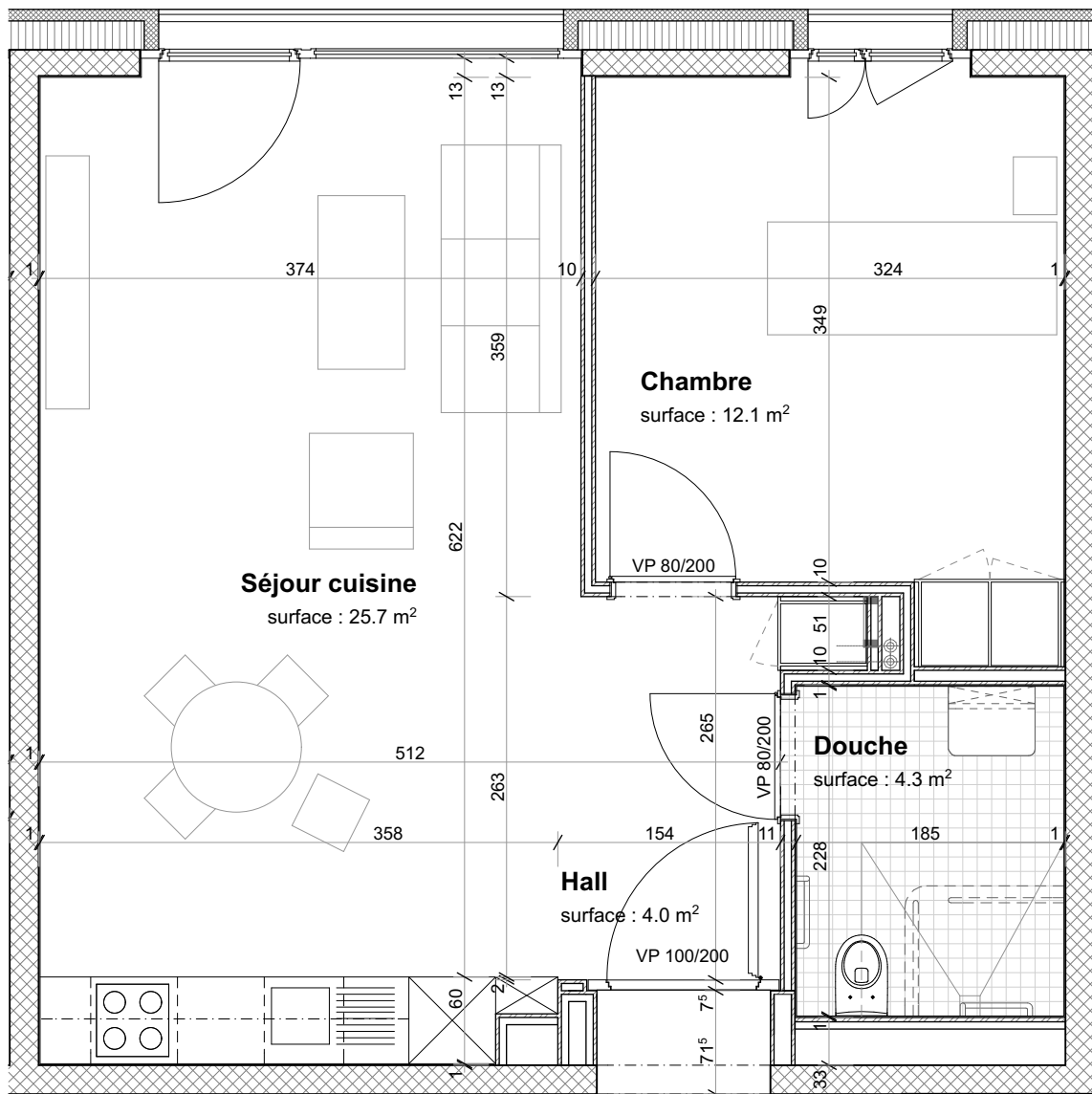
Nombre de pièces : **3 pièces**

Appartement : **B-203/-211/-212  
B-503/-511/-512  
B-603/-611/-612**

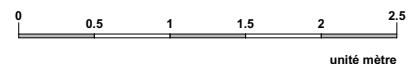
Etage : **2e, 5e, 6e**

Surface nette appartement : **46.1 m<sup>2</sup>**

Caractéristiques : grande baie-vitrée côté cour  
mono-orientation (Est)



Entrée



unité mètre

**Les Marbriers**

**Logement IEPA**

Bâtiment B / ch. Daniel-Ihly 21 / 1213 Petit-Lancy

**Fondation Communale Immobilière de Lancy**

70 route du Pont-Butin / 1213 Petit-Lancy

**CLR architectes sa**