

Localisation dans l'immeuble



### LOGEMENT IEPA

Chemin Daniel-Ihly 21, 1213 Petit-Lancy

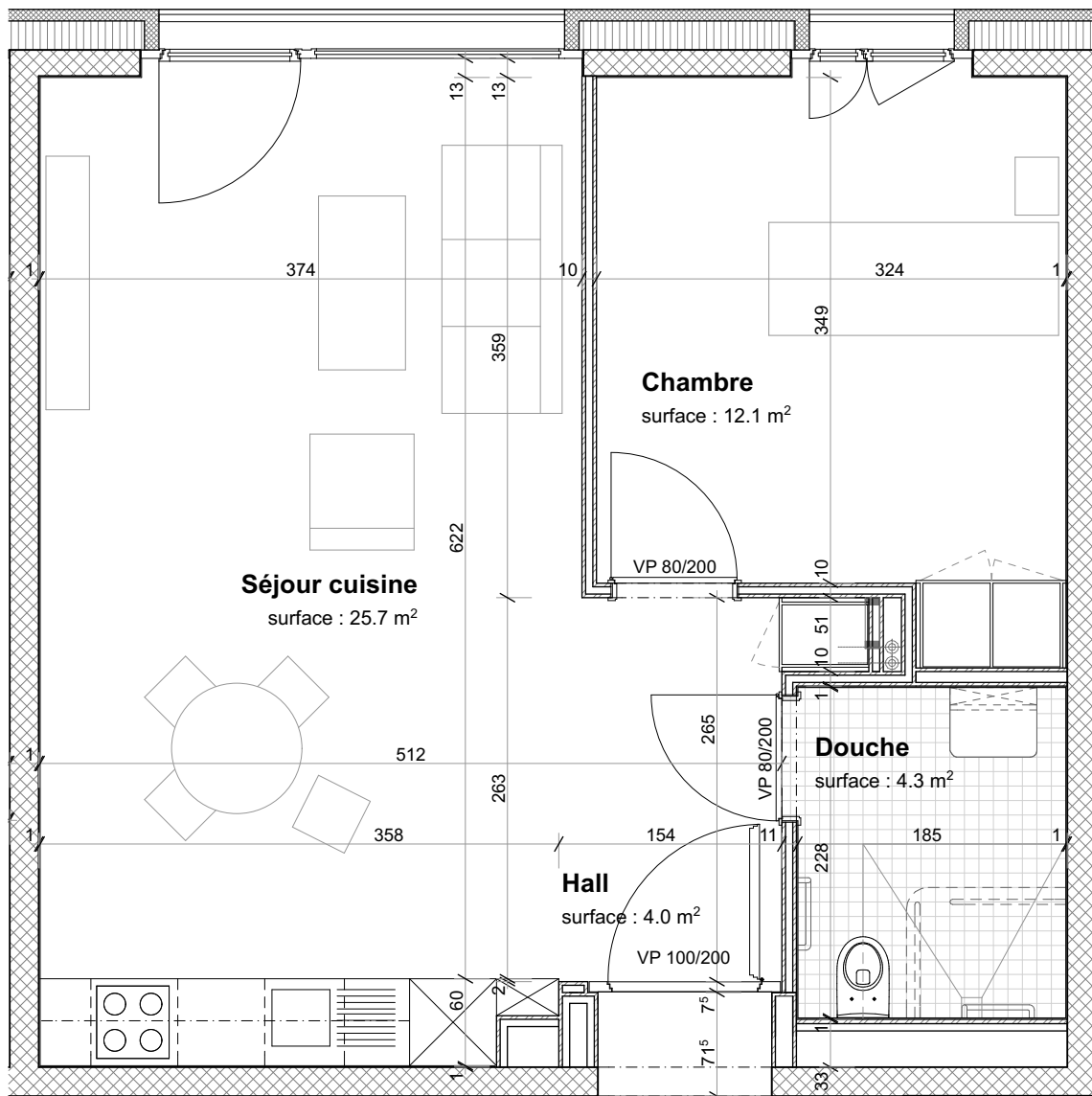
Nombre de pièces : **3 pièces**

Appartement : **B-303, B-311 et B-312**

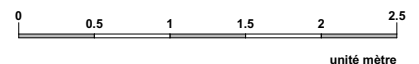
Etage : **3e**

Surface nette appartement : **46.1 m<sup>2</sup>**

Caractéristiques : grande baie-vitrée côté cour  
mono-orientation (Est)  
salle d'activité à l'étage



Entrée



unité mètre

## Les Marbriers

### Logement IEPA

Bâtiment B / ch. Daniel-Ihly 21 / 1213 Petit-Lancy

### Fondation Communale Immobilière de Lancy

70 route du Pont-Butin / 1213 Petit-Lancy

CLR architectes sa