

LOGEMENT IEPA

Chemin Daniel-Ihly 21, 1213 Petit-Lancy

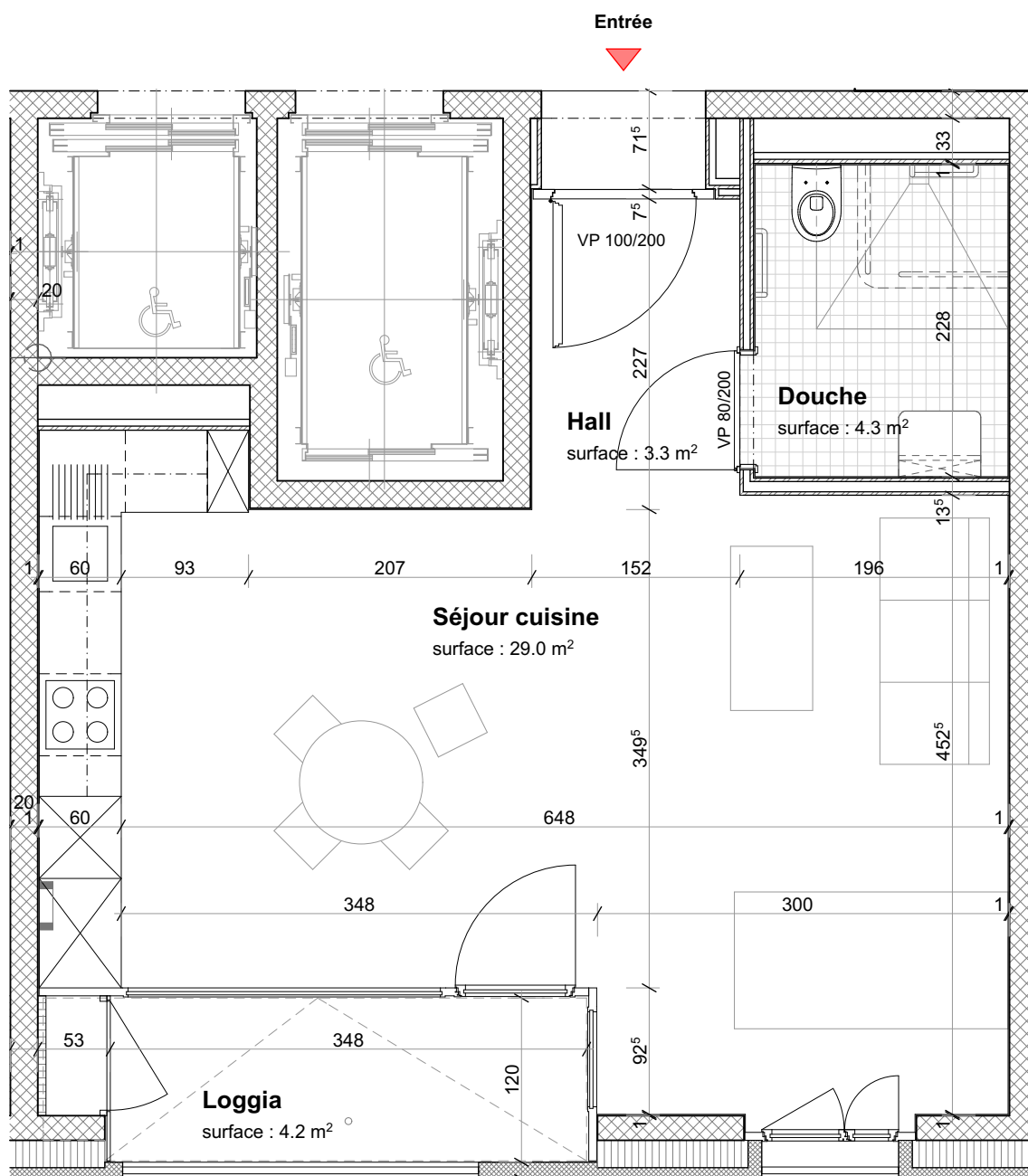
Nombre de pièces : **2 pièces**

Appartement : **B-206, B-506, B-606**

Etage : **2e, 5e, 6e**

Surface nette appartement : **36.6 m²**

Caractéristiques : Loggia (surface net: 4.2 m²)
mono-orientation (Ouest)



Les Marbriers

Logement IEPA
Bâtiment B / ch. Daniel-Ihly 21 / 1213 Petit-Lancy

Fondation Communale Immobilière de Lancy
70 route du Pont-Butin / 1213 Petit-Lancy

Fiche 3.2 - mise à jour le 02.04.19
Surfaces approximatives, document non contractuel

CLR architectes sa